

Город (район) _____
 Путь (фонд) _____
 Город Владивосток
 Район _____
 Краткая история: 1971 г. Земельный

и участие

Тыном умысле

(НАИМЕНОВАНИЕ, ТАТЛ И № КОДОВОГО)

ГДОНЕВЪ

[illegible][illegible]

11	индустриальный	нефтепромышленный	населенный	каменный	деревянный	16
				пав.		
12						
13						
14						
15						
Коридоры						17

УЧАСТИЕ

[illegible]

2. Форма — 2. форма

1. Namfāzīnēks Домоводец 2. Lielbāls Подовалець 3. Celtnes pārdzīvnieks Основное, называющее строения 4. Celtnes paly. lēt. vārds Имяный вид использования строения 5. Celtnas gads Год постройки 1985 г.	1. Vispārīgās ziņas par celtni Общие сведения по строению 2. Lēt. vārds Имя	3. Vidējā dzīvokļa platība Средняя жил. площадь 4. Vid. dvē. augstums Средняя высота жил. площади 5. L. stāva izmērošana Измерение 1-го этажа	6. Celtnes nosaukums Название строения 7. Celtnes paly. lēt. vārds Имяный вид использования строения 8. Celtnas gads Год постройки 1985 г.	9. Celtnes nosaukums Название строения 10. Celtnes paly. lēt. vārds Имяный вид использования строения 11. Celtnas gads Год постройки 1985 г.	12. Celtnes nosaukums Название строения 13. Celtnes paly. lēt. vārds Имяный вид использования строения 14. Celtnas gads Год постройки 1985 г.
---	--	--	--	--	---

II. *Celtus labieticibus* (uzgādīt jā, nē)
Благоустройство строения (указать да, нет)

1	Elektr. apgāisms. Электроосв.	Vairāk raksturojiet — raksturo- vieni s koordinācijā	Arhitektūras — Ostāšanās	Līnī — Līnī
2	Udensvads Водопровод			
3	Kanalizācija Канализация			
4	Ķīmiskā Apstrāde Химическая Обработка			
5	Ķīmiskā Apstrāde Химическая Обработка			
6	Siltumvads Теплосеть			
7	Gāze Газ			
8	Telefons Телефон			
9	Radio (transl) Радио (трансляция)			
10	Televīzija Телевидение			
11	Ķēnais печное			
12	centrālā пент- ральное			
13	kaloriferu халориферное			
14	siltum- vadi теплосеть			
15	Ventilācija Вентилиция			
16	pasazienu пассажирские			
17	griežu грузовые			
18				

VIII. Atzīmes par tekošo pārmaiņu reģistrāciju
Отметка о внесении текущих изменений

Nr. val. II, pec. plana 2a. 7700 47000 no. 12419	Nosaukums Ifinancējamais	Lauksma apzīmējuma formula apzīmējuma formula, kas norāda robežvērtību no nepieciešamā ceturkņa	Lauksma (kv. m) Izmērs (m, m)	Augstums Būvniecība	Telpas (kv. m) Ogrem. (kv. m)
1	2	3	4	5	6
1	2000 m ²	$(110 \times 68,10) - (471,65 + 89,88)$	104,18	2,18	540
	- " -	$110 \times 68,10$	(755,70)	11,02	8555
	2000 m ²	$(380 \times 5,25) - (11,2 \times 1,45) + (57,5 \times 11,1)$	471,65	2,05	1821
	2000 m ²	$(11,2 \times 1,45) + (2,7 \times 5,25) - (11,0 \times 11,1)$	89,88	3,25	378
	2000 m ²	$(705 \times 11,0) \times (0,15 \times 5,25) +$ $+ (68,10 \times 11,0) - 1 \times (705 \times 11,0) +$ $+ (0,15 \times 5,25) + (110 \times 5,25) + (4,50 \times$ $\times 3,30) + (110 \times 5,25)$	(1835)	3,0	235
	2000 m ²	$110 \times 68,10$	104,18	2,18	540
	2000 m ²	$(755,70) + (11,2 \times 1,45) + (57,5 \times 11,1)$	89,88	3,25	378
	2000 m ²	$(380 \times 5,25) - (11,2 \times 1,45) + (57,5 \times 11,1)$	471,65	2,05	1821
	2000 m ²	$(11,2 \times 1,45) + (2,7 \times 5,25) - (11,0 \times 11,1)$	89,88	3,25	378
	2000 m ²	$(705 \times 11,0) \times (0,15 \times 5,25) +$ $+ (68,10 \times 11,0) - 1 \times (705 \times 11,0) +$ $+ (0,15 \times$			

26 03 90
K. M. D. S.

skais apraksts
 характеристика сродных

№ р-с картас Порядковий №	Konkrētiņu datu nosaukums Наименование конструктивных элементов	Konkrētiņu datu apraksts (materiāls un konkrēti Характеристики конструктивных элементов (материал и конкретные))	Tehniskā informācija apraksts Техническое состояние элемента	Ipatnējais svars Удельный вес	Vērtības koeficients Целевой коэффициент	Vērtējamās celtnes ipatn. svrs Удельный вес оценки строен.	Nolietojšanās % % износа	Celtnes nolietojuma nis % (7-8) % износа строения (7х8)
1	Pārveidoti Prad. radot.	проект	добр.	4	1	4	80 10	12 2
9	Izstrādātājam, telpām, mācību Pārveidoti, citiem konkrētiņu elementu uzturēt.	из стр.	добр.	16	1	16	40 10	64 4,5
10								
11								
12								

Kopā — Итого

100

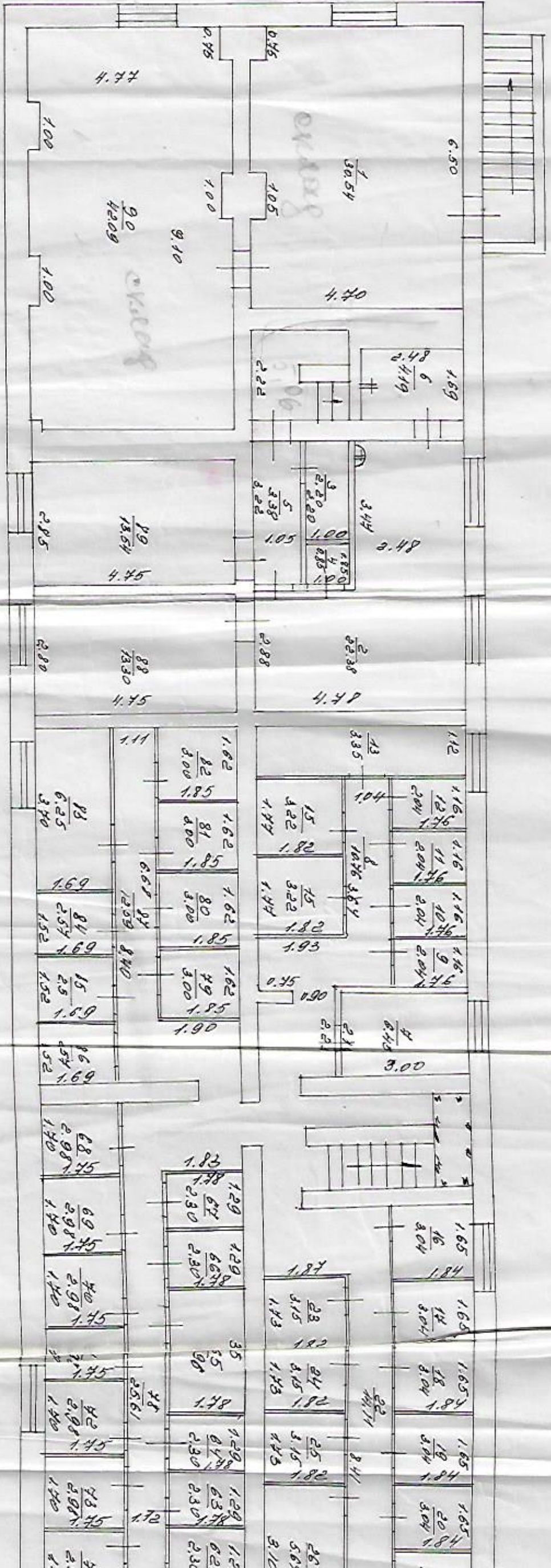
100

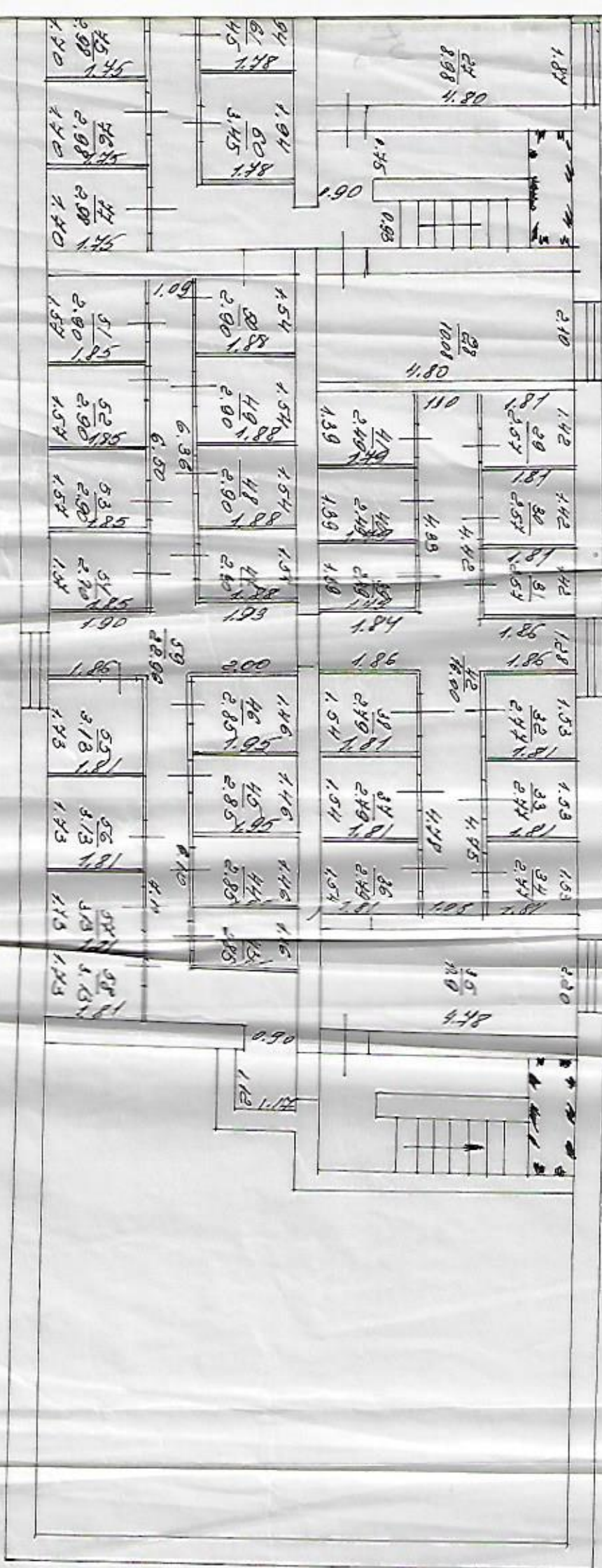
10

10

patreizējās vērtības aprēķins
stropš и его отдельных частей и проек

[illegible]




$$h = 2.60$$
$$h = 2.50$$

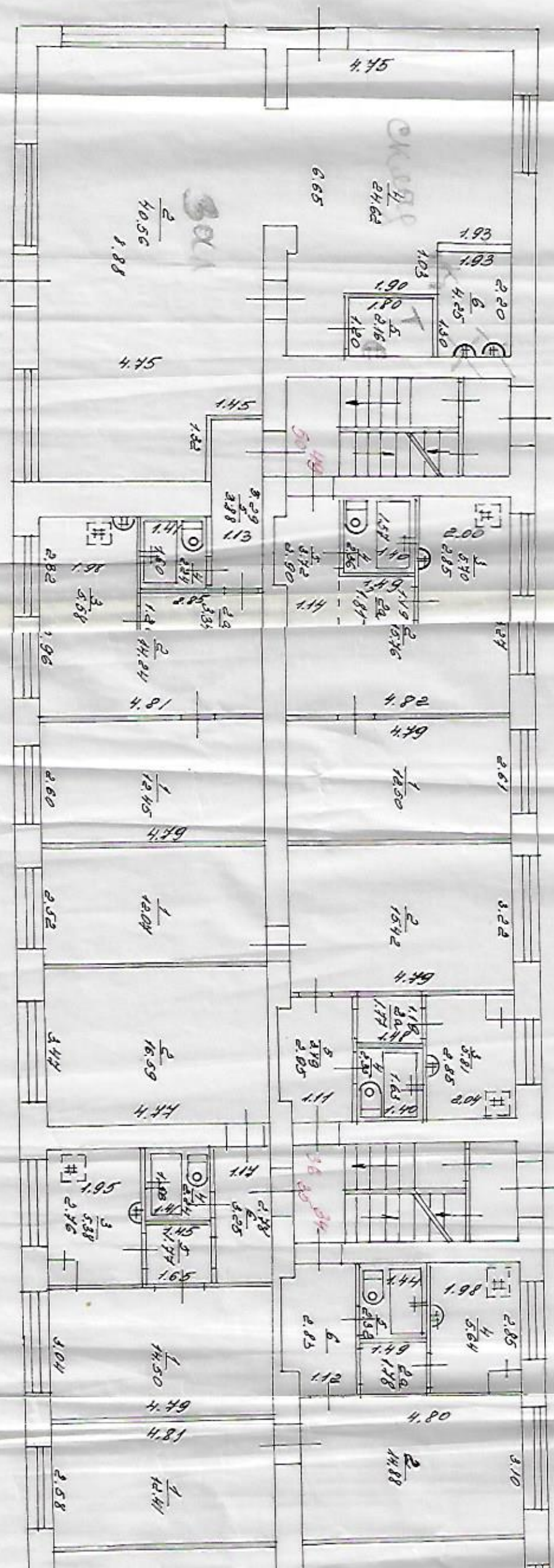
12.03.90

24

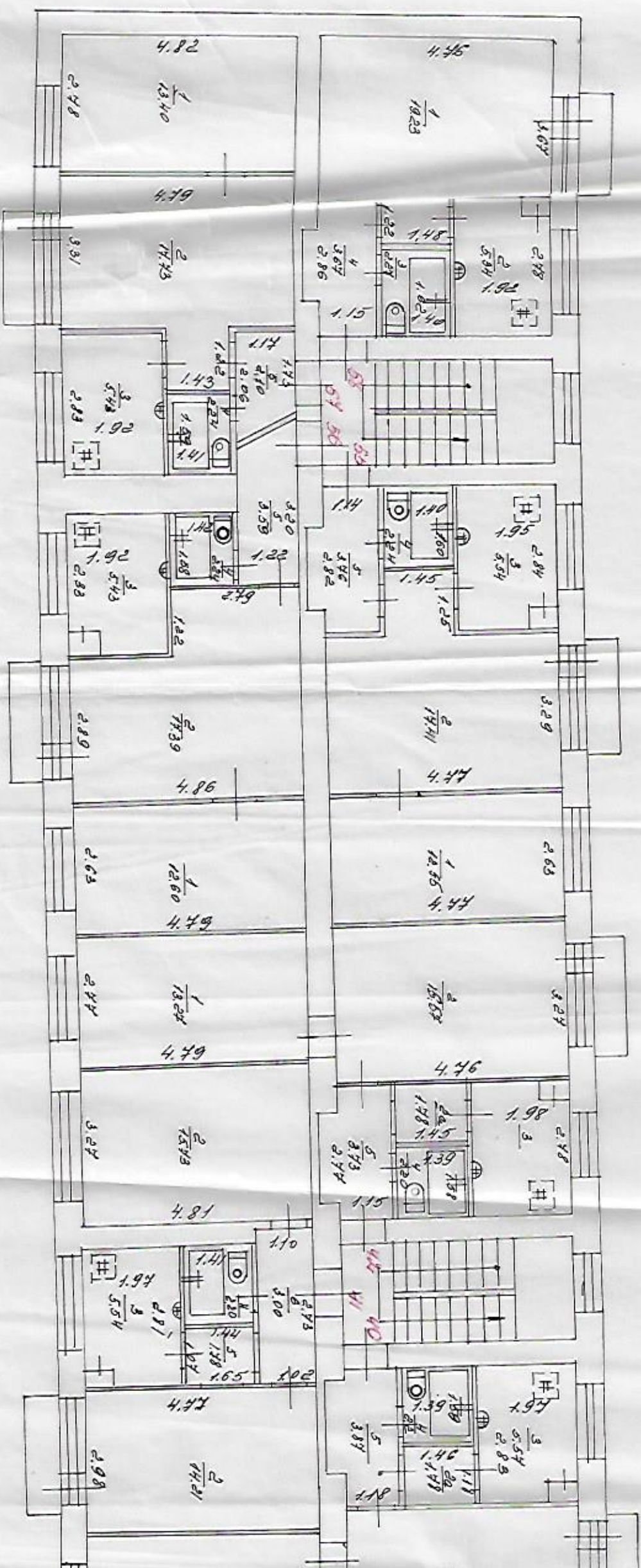
Keith J. Hubley, Esq., Chairman

2003 400

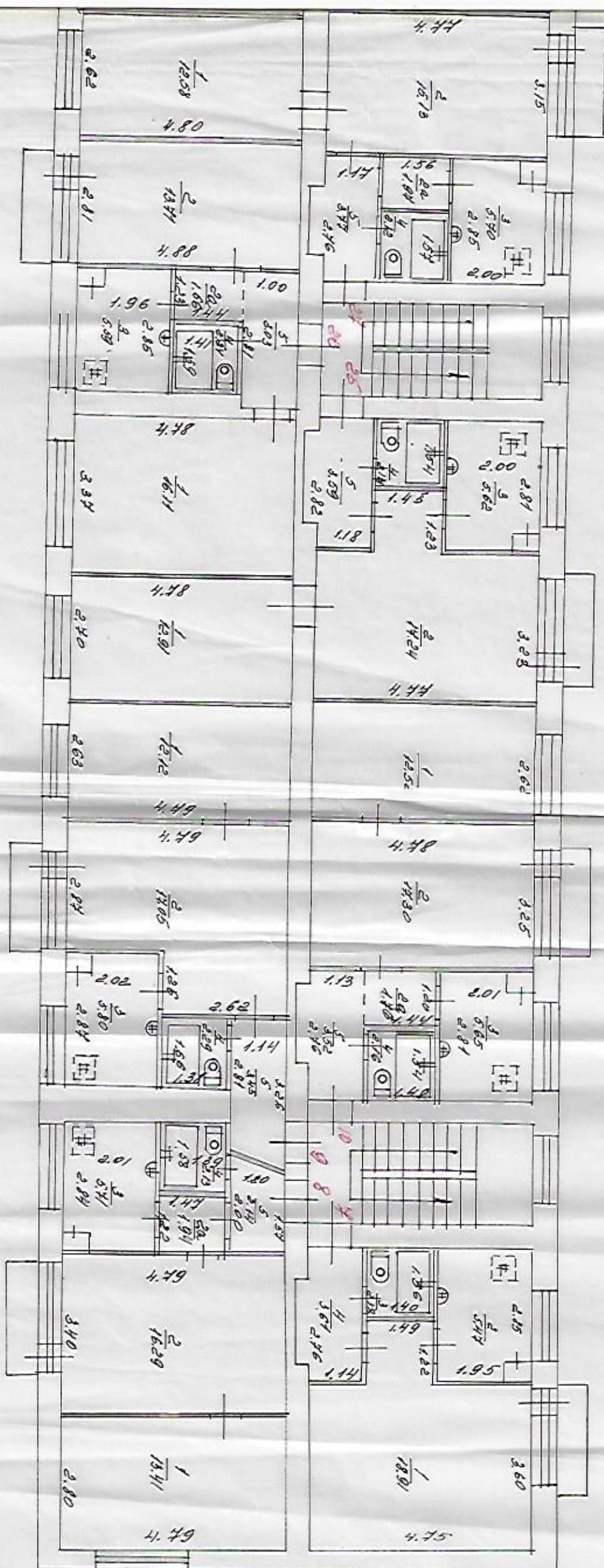
2



10



3. Slavs-Straks


$$h = 2.54$$

1203.90

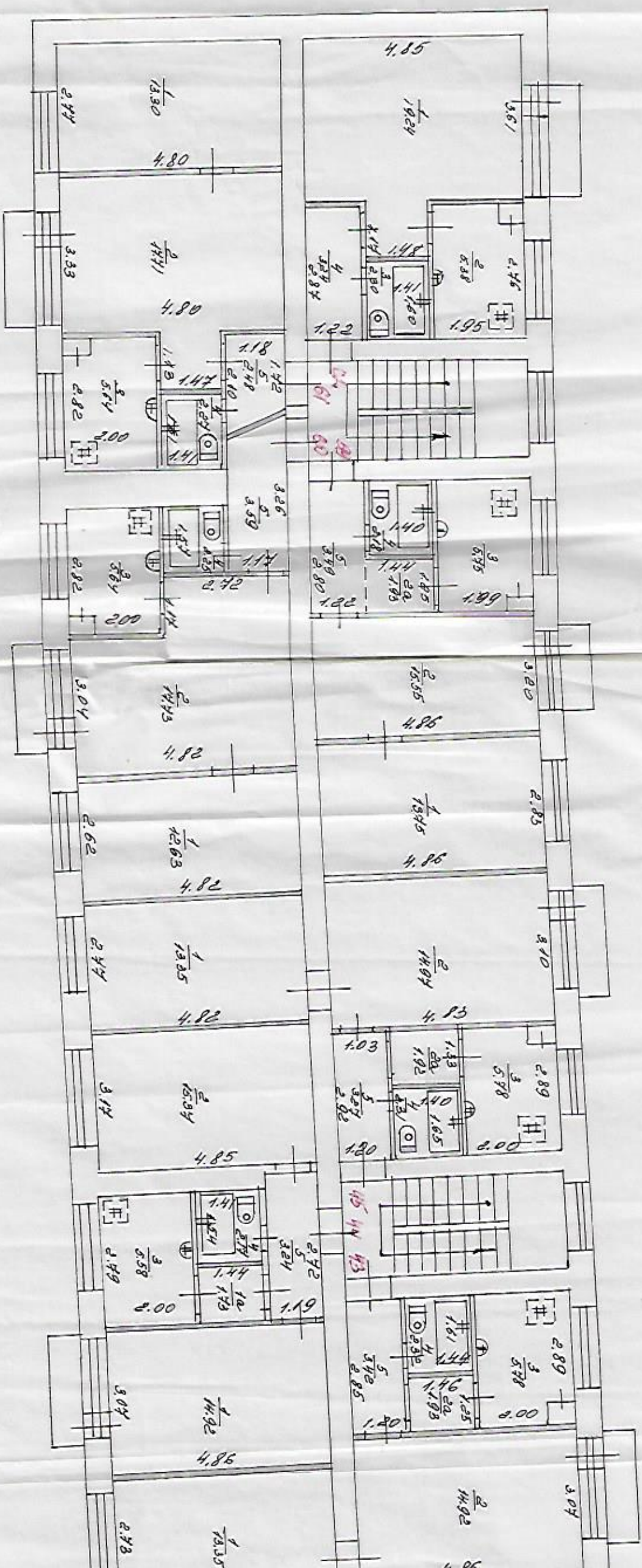
July 1902

2603.90

260330

Chick

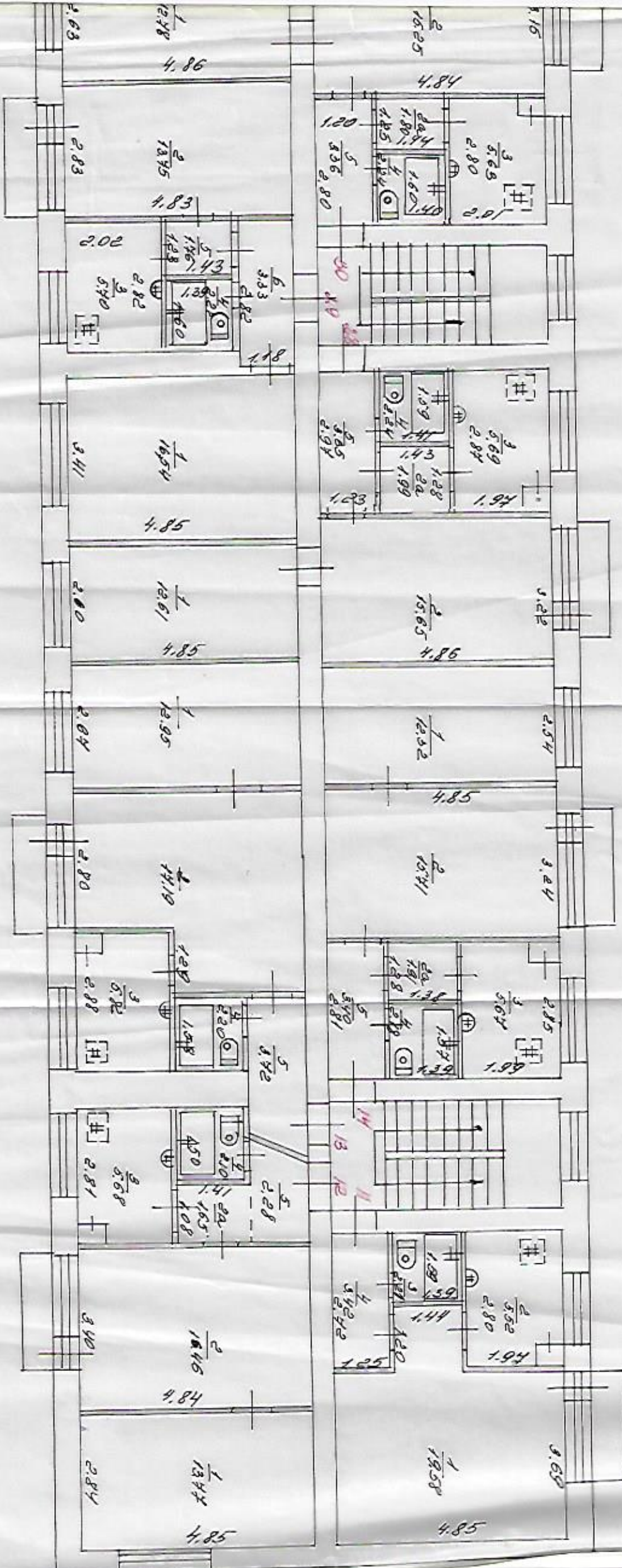
№ 207
Pisetskiy
Petrov



2012.10.20
YIMIN

2012.10.20

2012.10.20



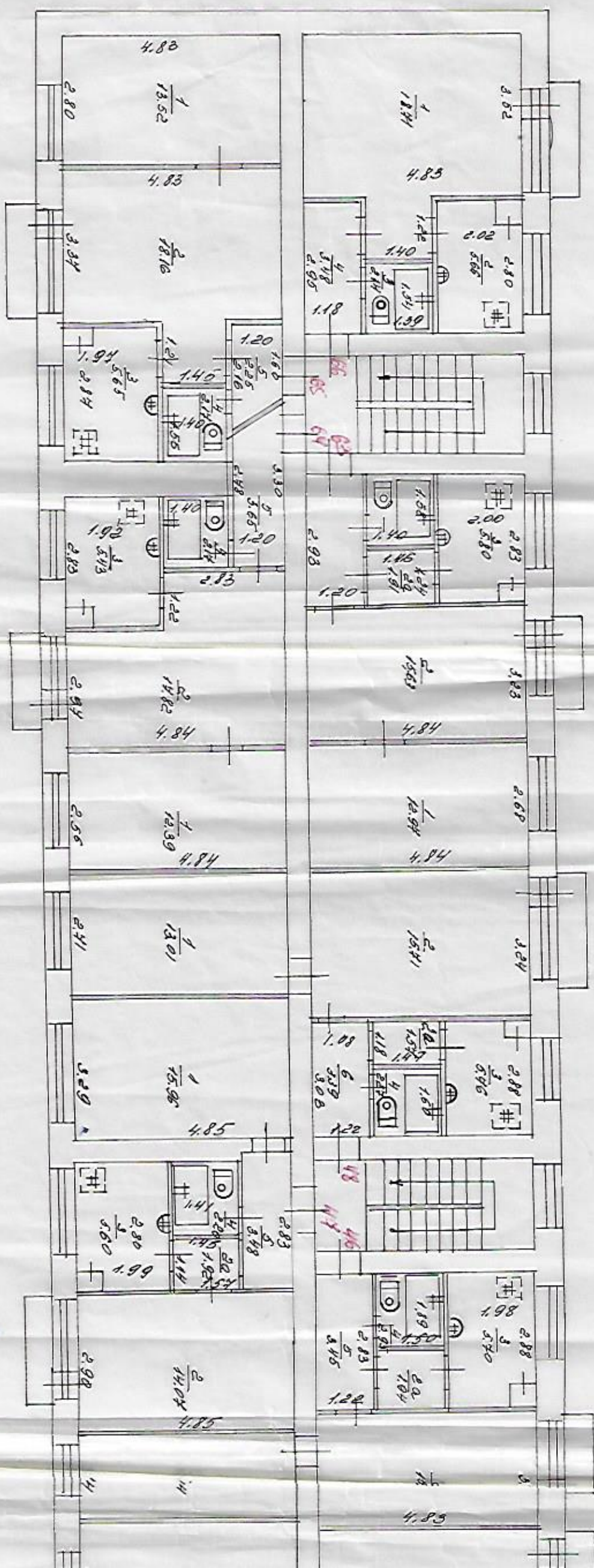
h = 2.58

2012.10.20

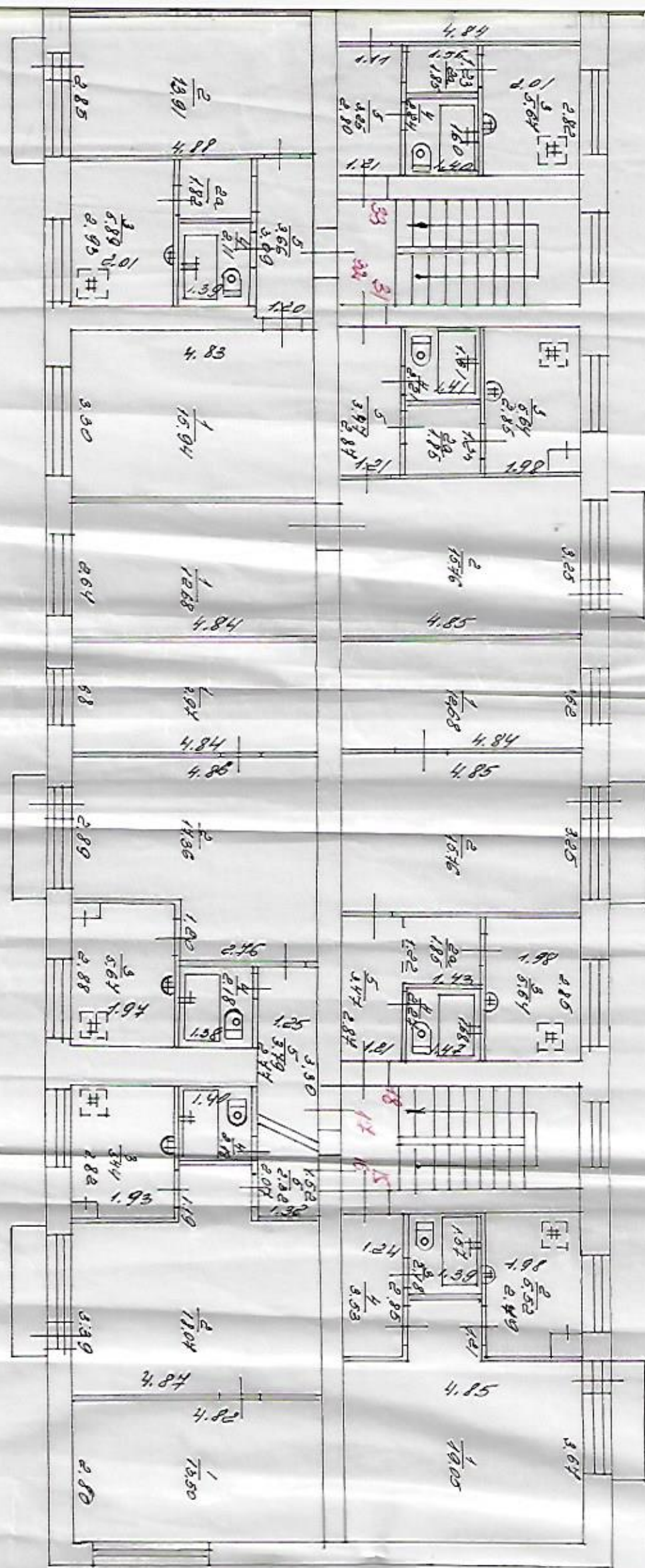
2012.10.20

2012.10.20

Масштаб 1:100



ЛКБ
ОГП
К. ...
Инженер



h = 2.57

12.03.9
Контроль
26.03.7
С. С. С.